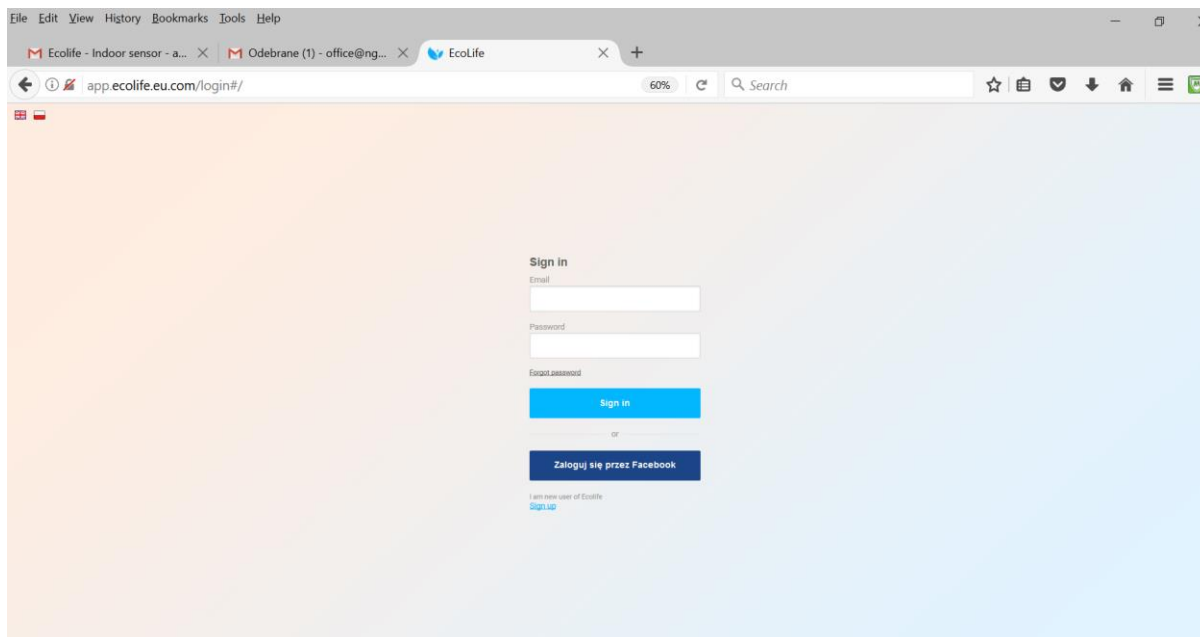




## EcoLife – Zdrowe oddychanie

### Wprowadzenie dla Klienta Web Systemu EcoLife Web :

#### 1. Strona logowania



#### 2. Klient Sieci Web – Strona główna po zalogowaniu z funkcjonalnościami:

- Jakość powietrza – zestawienie danych uzyskanych z pomiarów wewnątrz (dane po lewej stronie ekranu) z pomiarami na zewnątrz (dane po prawej stronie ekranu)
- Pomiary wewnątrz (lewa strona ekranu) – dane uzyskane z pomiarów Twojego indywidualnego urządzenia AirSensor
  - Pięciostopniowa skala jakości powietrza; zakres parametrów i kolorystyczna wizualizacja skali :
    - 0 – 50 ug/m: **Dobra – Kolor zielony**
    - 50 – 100 ug/m: **Umiarkowany – Kolor żółty**
    - 101 – 150 ug/m: **Niezdrowy dla wrażliwych grup – Kolor pomarańczowy**
    - 151 -200 ug/m: **Bardzo niezdrowy – Kolor czerwony**
    - 301 – 500 ug/m: **Niebezpieczny – Kolor brunatny**
  - Odczyt bieżący (średnia z ostatnich 5 minut):
    - PM 10
    - PM 2.5
    - VOC
    - Temperatura
    - Ciśnienie powietrza
    - Wilgotność



### EcoLife – Zdrowe oddychanie

- Opcja przewijania (przejścia, scrollowania) do odczytów innych twoich indywidualnych urządzeń (jeśli posiadasz więcej niż jedno urządzenie pomiarowe)
  - Możliwość dostosowania wyglądu i zakresu odczytów stacji do indywidualnych preferencji (dodanie własnego zdjęcia/ grafiki, np. pomieszczenia, w którym monitorujesz jakość powietrza)
  - Pomiary na zewnątrz (prawa strona ekranu) – dane uzyskane ze stacji z Twojej najbliższej okolicy
    - Mapka z zaznaczonymi lokalizacjami urządzeń wraz z kolorystycznym oznaczeniem stanu jakości powietrza (zielone, żółte lub czerwone kółeczko oznaczające konkretny uzyskany poziom jakości powietrza; zielony = stan dobry, żółty = stan umiarkowany; itd.)
  - Lewy pasek menu - Ikonki wyboru:
    - Strona tytułowa;
    - Moje urządzenia = Lista Twoich indywidualnych stacji;
    - Stacje EcoLife = Mapka ze stacjami pomiarowymi w Twojej okolicy;
    - Obserwowane stacje = Urządzenia obserwowane przez Ciebie;
    - Moje konto = Dane osobowe Twojego profilu;
      - Ustawienia parametrów konta (mail, hasło)
- Język

Opis strony:

Strona podzielona na dwie sekcje: prawa i lewa.

Prawa strona ekranu - Odczyt pomiarów bieżących dla Twojego urządzenia.

Lewa strona ekranu - Rozmieszczenie stacji pomiarowych na Mapce na terenie bliższej i dalszej okolicy.

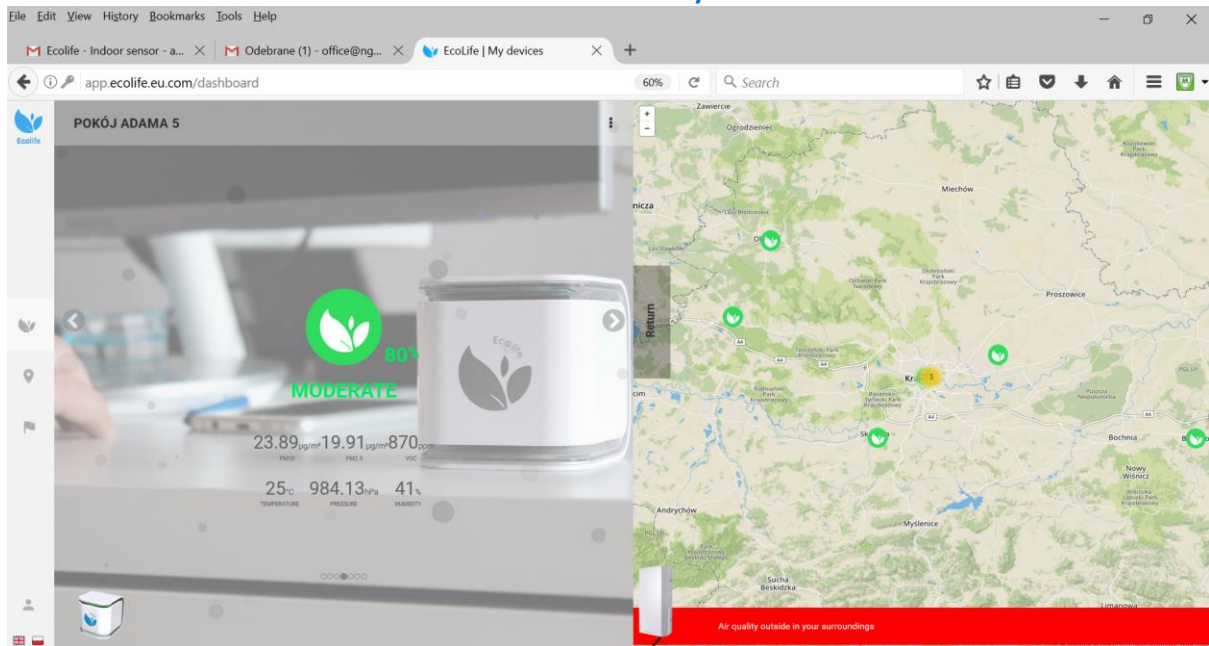
Przykład 1.

Ekran pomiarów bieżących dla Twojego urządzenia (tu: dla urządzenia nazwanego POKÓJ ADAMA 5, tj. jedno z urządzeń Użytkownika posiadającego kilka stacji w swoim domu)

oraz Rozmieszczenie urządzeń na Mapce (tu: stacje zgrupowane na terenie miasta Krakowa i okolic)



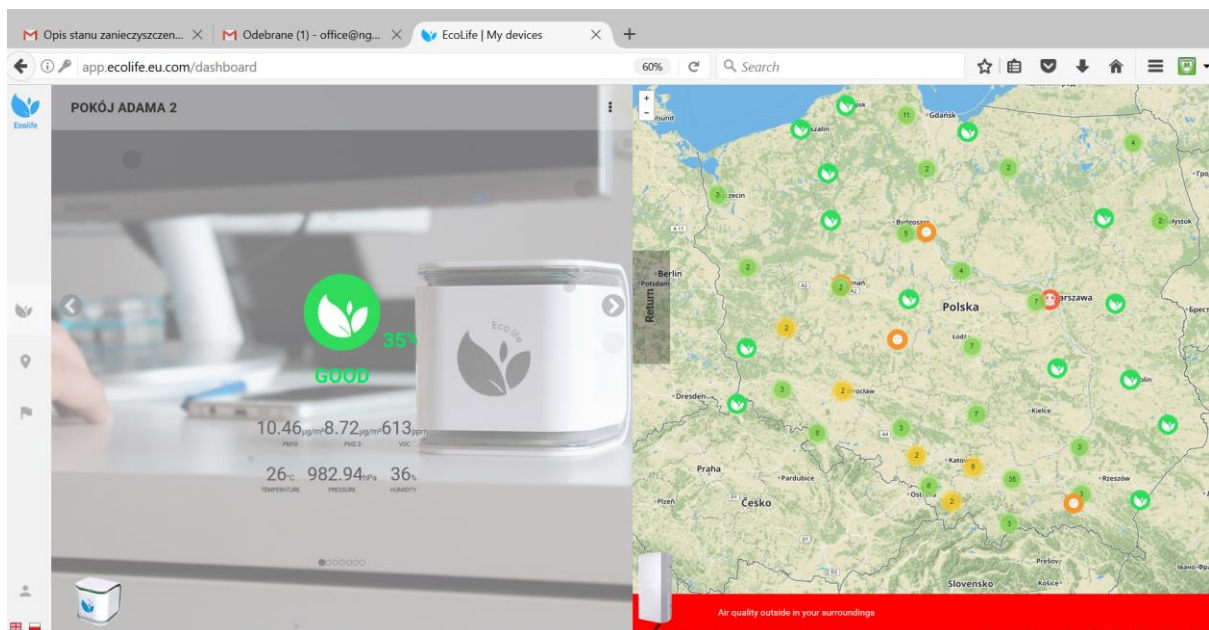
## EcoLife – Zdrowe oddychanie



Przykład 2.

Ekran pomiarów bieżących dla Twojego wybranego urządzenia (tu: dla urządzenia POKÓJ ADAMA 2, tj. inne z urządzeń Użytkownika posiadającego więcej niż jedno urządzenie pomiarowe)

oraz Rozmieszczenie urządzeń na Mapce (tu; stacje zgrupowane na terenie kraju, Polski)

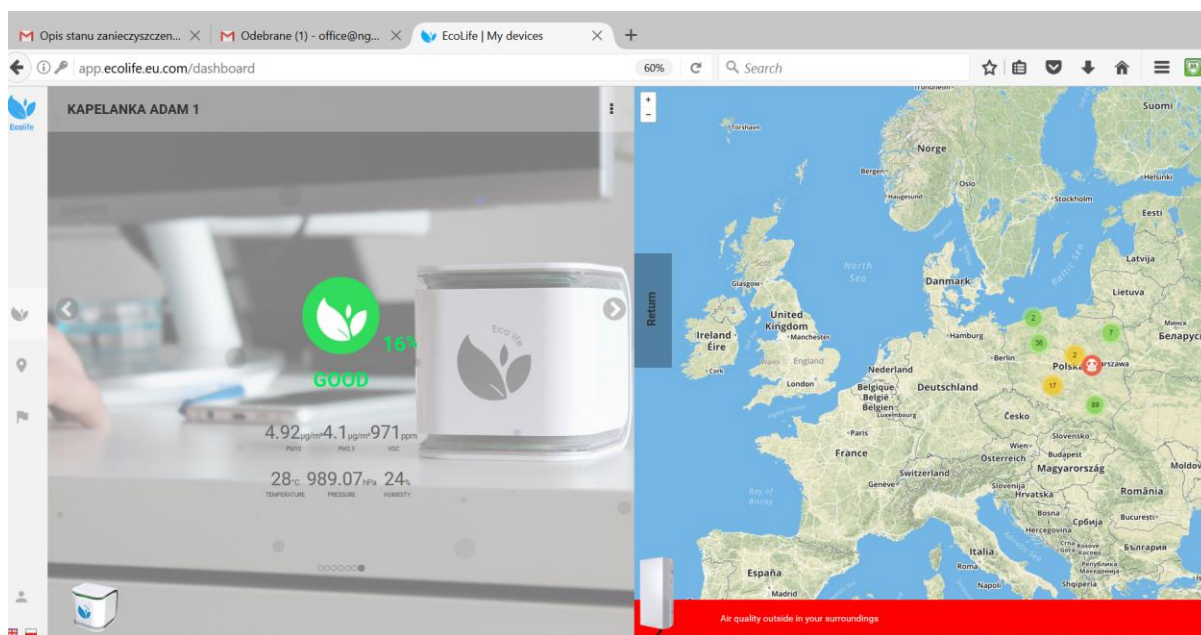




## EcoLife – Zdrowe oddychanie

Przykład 3.

Ekran pomiarów bieżących dla Twojego urządzenia (tu: dla urządzenia KAPELANKA ADAM 1) oraz Rozmieszczenie urządzeń na Mapce (tu: na przestrzeni Europy) – aktualnie system działa na terenie Polski



Używając Strony głównej Klienta Sieci Web, możesz szybko i wygodnie sprawdzić i uzyskać informacje na temat:

- szczegółowych odczytów uzyskiwanych z Twoich urządzeń
- sytuacji dotyczącej stanu powietrza w Twoim regionie (na podstawie danych uzyskanych z pomiarów zarówno stacji wewnętrznych AirSensor jak i stacji zewnętrznych Outdoor Monitor)

Obserwując dane uzyskane z pomiarów zauważyć można tendencje dotyczące jakości powietrza jakie występują na terenie danego regionu, kraju, województwa, czy najbliższej okolicy. Np. na terenie Polski wyraźnie zaznaczają się trzy obszary o wyższym zanieczyszczeniu powietrza, tj. południowa, południowo-zachodnia i centralna część kraju. Reszta kraju znajduje się w obszarze o dobrych lub umiarkowanych parametrach stanu powietrza.

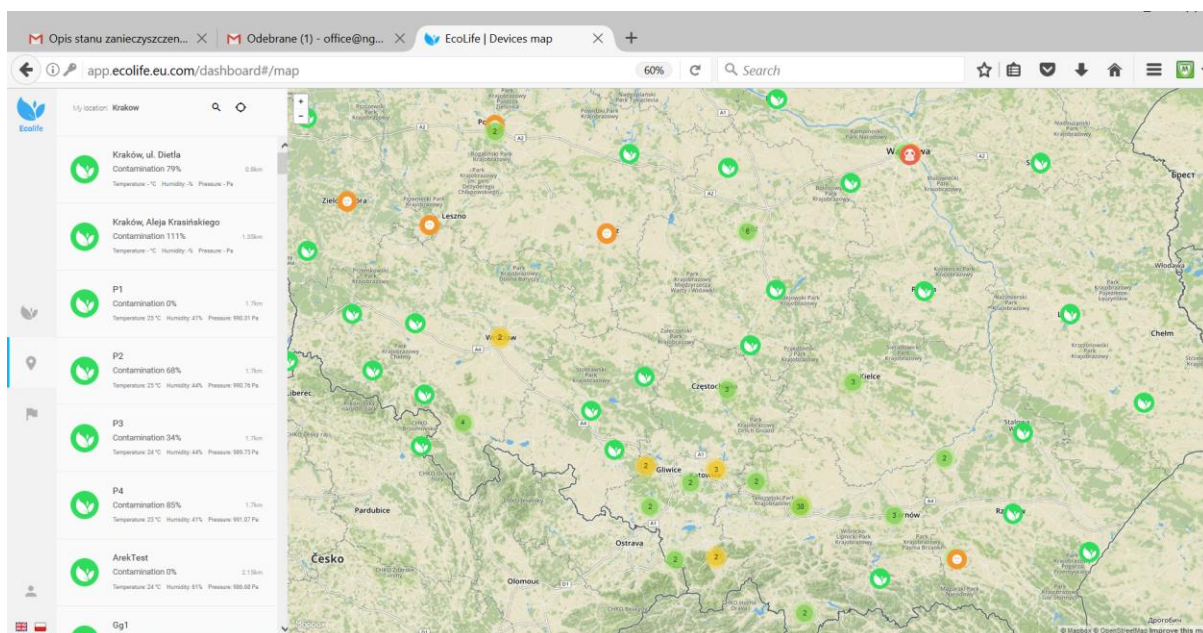
Obserwując dane uzyskane z pomiarów urządzeń przykładowego Użytkownika (POKÓJ ADAMA 5, POKÓJ ADAMA 2, KAPELANKA ADAM 1) zauważyć można, że z reguły stan powietrza utrzymuje się na poziomie Dobrym, jednak z tendencją do lekkiego pogorszenia warunków do poziomu Umiarkowanego, co może sugerować podjęcie odpowiednich działań, np. częstsze wietrzenie danego pomieszczenia lub włączenie oczyszczacza powietrza w tym konkretnym pokoju.





### EcoLife – Zdrowe oddychanie

- 3. Lista stacji** – ta strona pozwoli Ci odnaleźć interesujące Cię urządzenie wraz z możliwością zapoznania się ze wskazaniami uzyskanymi z jej pomiarów:
- Po lewej stronie (tuż obok paska menu ze skrótami przejść pomiędzy podstronami) podano spis udostępnionych stacji pomiarowych z wyszczególnieniem ich nazw oraz z odczytami z pomiarów,
  - Powyżej listy stacji znajduje się odnośnik do wpisywania i przycisk Lupka do wyszukiwania stacji wg ich nazw i lokalizacji (tu: dla miasta Kraków)

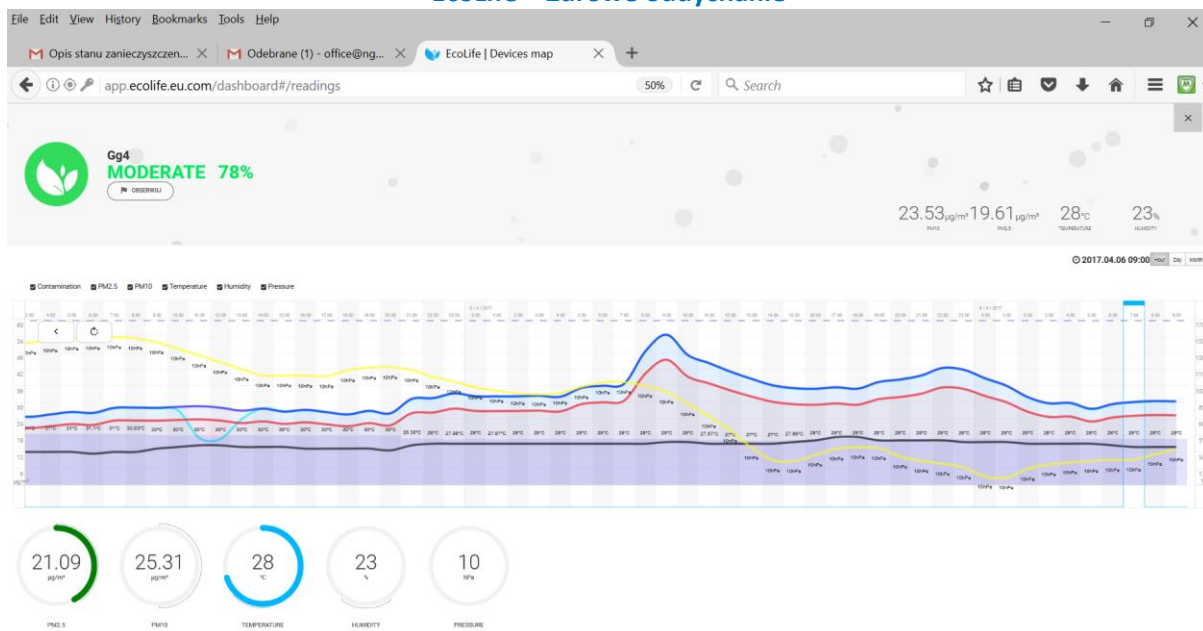


- 4. Szczegółowe odczyty dotyczące wybranej stacji zwizualizowane na wykresach:**  
możliwość wyboru wyświetlania danych z pomiarów konkretnych parametrów, m.in.:

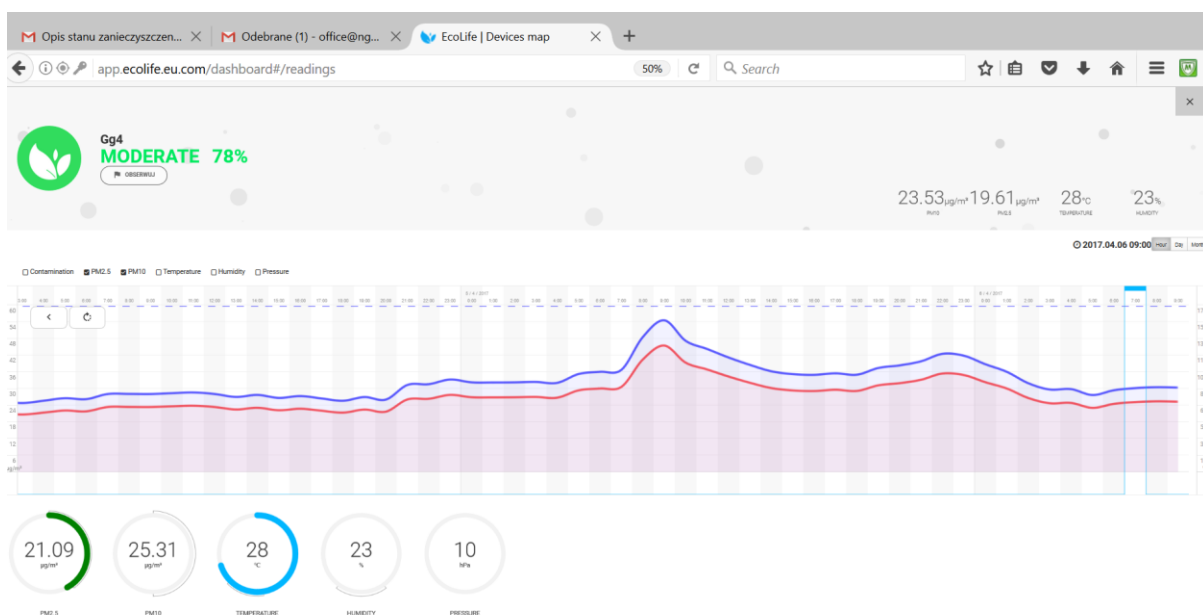
Wykresy dla odczytów wszystkich parametrów (PM10, Pm2,5, Zanieczyszczenia, temperatura, wilgotność, ciśnienie)



## EcoLife – Zdrowe oddychanie



### Wykresy z wyszczególnieniem pomiaru dla PM10 i PM2,5



### Opcje wyboru szczegółowych odczytów stacji::

- Możliwość wyboru okresu pomiaru (godzina, dzień, miesiąc, rok)
- Możliwość wyboru parametru pomiaru (Pm10, PM2,5, , temperatura, ciśnienie, wilgotność)
- Odczyt w czasie bieżącym

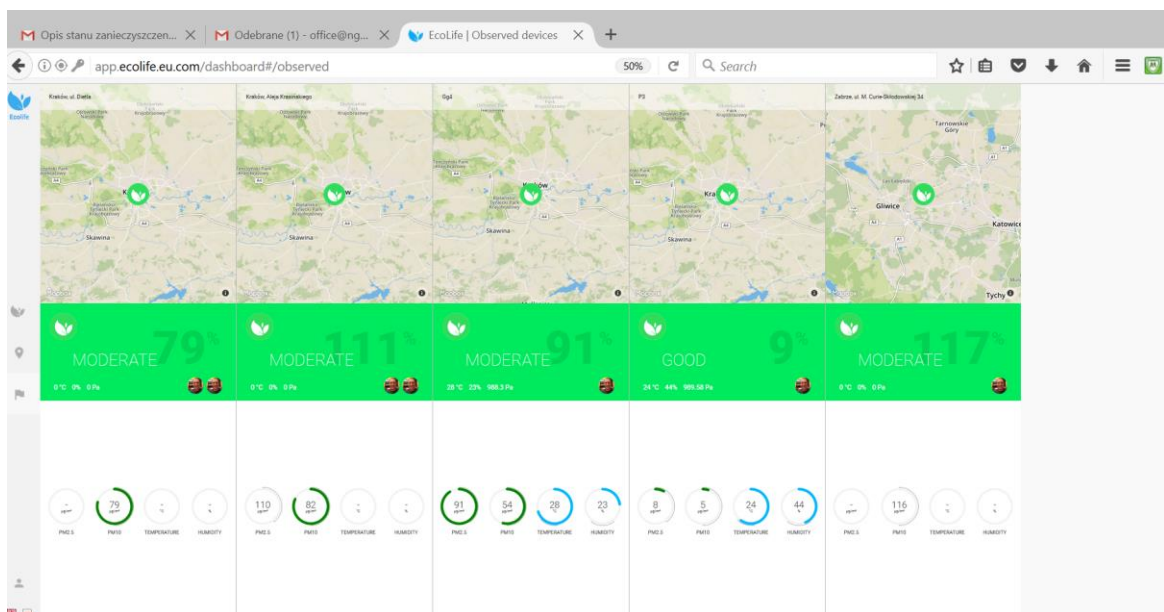


## EcoLife – Zdrowe oddychanie

- Odczyt uśredniony z ostatnich 5 minut

### 5. Obserwowane stacje

Aby obserwować odczyty uzyskiwane ze stacji, które najbardziej Cię interesują, dodaj je do Obserwowanych. Na tej stronie możesz szybko przejść do danych uzyskiwanych z interesujących Cię urządzeń, np. ze względu na lokalizację lub osobę, która ją posiada (członek rodziny, znajomy, itp.). Masz możliwość stworzenia Twojej własnej, spersonalizowanej listy stacji pomiarowych.



### 6. Profil i Ustawienia

Dane osobowe (imię, nazwisko, adres) i Dodaj zdjęcie

Ustawienia konta (mail, hasło)

Przycisk: Wyloguj



## EcoLife – Zdrowe oddychanie

The screenshot shows a web browser window with the address bar displaying 'app.ecolife.eu.com/dashboard#/account'. The browser tabs include 'Odebrane (12) - adam.pas...', 'Odebrane (1) - office@ng...', and 'EcoLife'. The page content features a header with a blurred background image and a user profile for 'Adam Pastuszka'. Below the header, there are navigation tabs for 'Personal data' (selected), 'Settings', and 'Logout'. The main content area is titled 'Your data' and contains a form with the following fields: 'First name' (filled with 'Adam'), 'Last name' (filled with 'Pastuszka'), and 'City' (filled with 'Krakow'). A 'Save' button is located at the bottom of the form. A vertical sidebar on the left contains icons for home, location, and profile.